

数字でみるEU

The EU in Figures

ASEM参加国間の貿易

2008年10月に欧州委員会統計局が発表した統計によると、アジア欧州会議 (ASEM) に参加している16のアジア諸国* (以下、ASEMパートナー) とEU加盟27カ国との間の物品貿易は、2000年から2007年にかけて約60%増加し、EUからの輸出額は1,457億ユーロから2,284億ユーロへ、ASEMパートナーからの輸入額は2,846億ユーロから4,594億ユーロへと増加していることが明らかになった (円グラフ)。ASEMパートナーに対するEU27カ国の貿易赤字規模は、2000年の1,389億ユーロが2007年には2,309億ユーロにまで拡大した。

この間、貿易パターンにも大きな変化があり、対中国貿易は大幅な増加 (輸出178%増、輸入210%増) となった。一方、対日貿易はそれぞれ4%と15%減少した。対インドと対ベトナムも顕著な伸びを示した (線グラフ)。また、2007年のEU27カ国の域外物品輸出総額の18%、輸入総額の32%をASEMパートナーが占めた。

* 中国、インド、日本、モンゴル、パキスタン、韓国およびASEAN加盟10カ国 (ブルネイ、カンボジア、インドネシア、ラオス、マレーシア、ミャンマー、フィリピン、シンガポール、タイ、ベトナム)。なお、記事内の中国の統計に香港は含まれていない。

EUでは、オランダを筆頭に英国、スペイン、ドイツ、イタリアなど、全加盟国中アイルランドとマルタを除く25カ国が対ASEMパートナー貿易で赤字を出している。また、ASEMパートナーの国別で見ると、対中国、対日本、対韓国、対タイの順で赤字となっており、特に対中国貿易赤字は2位以下を大きく引き離れた額を計上している。黒字は対インド、対シンガポール、対ブルネイなど5カ国のみであった。

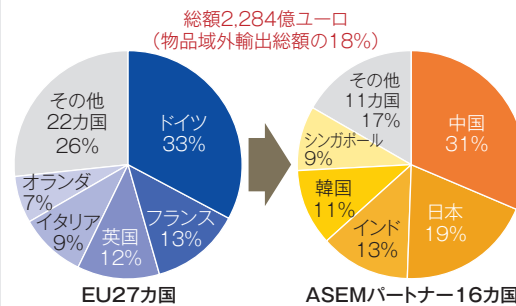
EU27カ国からASEMパートナーへの輸出は、機械類 (工業、電気・電子、輸送など) が2分の1、その他の工業

製品 (皮革、衣類、家具、時計、カメラなど) が4分の1、EU27カ国のASEMパートナーからの輸入も機械類が2分の1、他の工業製品が3分の1を占めた。EUからの主要輸出品目は、航空機、ダイヤモンド原石、電子回路、自動車、医薬品などであり、輸入品目は、コンピューターおよびその部品 (モニターやプリンターを含む)、携帯電話、自動車、デジタルカメラなどであった。 [EU]

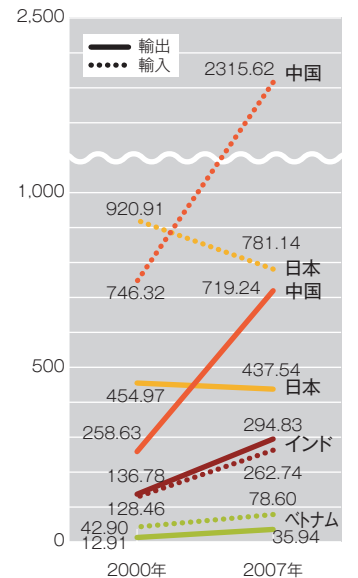
詳細: Eurostat News Release 145/2008, 20 October 2008

<http://ec.europa.eu/eurostat>

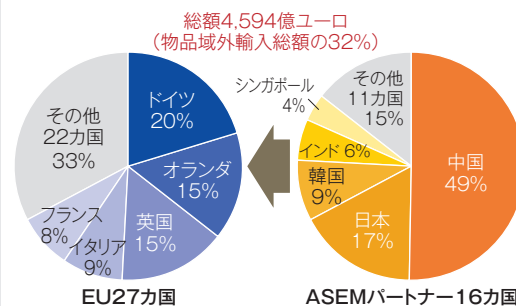
EUからの輸出額上位5カ国 (2007年)



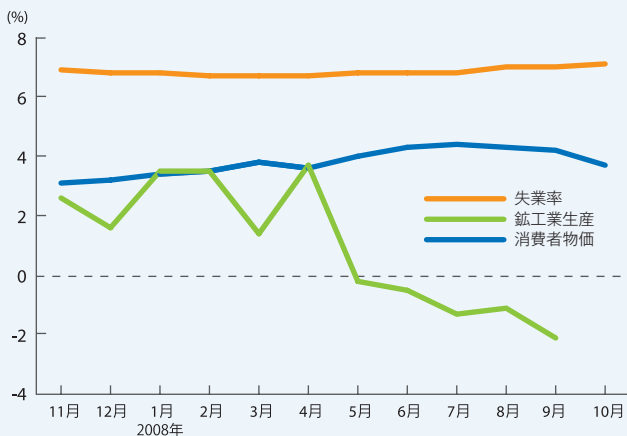
EUのASEMパートナー4カ国との貿易額の変化 (2000年→2007年、単位: 1億ユーロ)



EUの輸入額上位5カ国 (2007年)

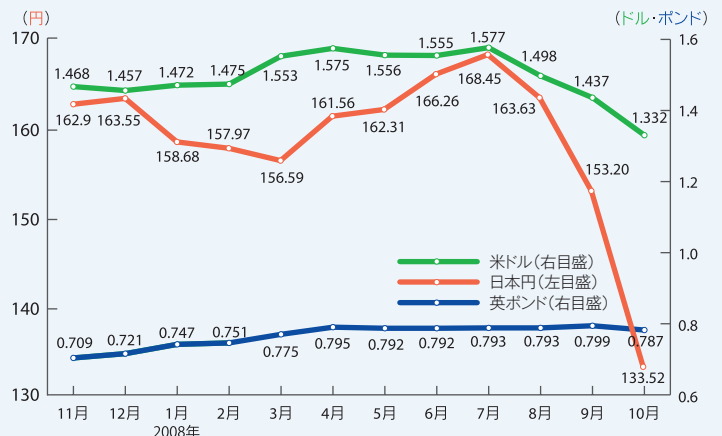


EUの消費者物価・失業率・鉱工業生産の推移



鉱工業生産と消費者物価は前年同月比。2008年10月の消費者物価は暫定値。
資料出所: 欧州委員会統計局 (ユーロスタット)

ユーロの為替レート (1ユーロ当たり)



資料出所: 欧州中央銀行

日本におけるEUのネットワーク

EU協会

宮城EU協会

〒980-0014 仙台市青葉区本町
2-16-12 仙台商工会議所内
Tel 022-265-8181 Fax 022-217-1551
http://www.sendaicci.or.jp/eu/

山形県EU協会

〒990-0039 山形市香澄町3-2-1
山交ビル7階(社)山形県経営者協会内
Tel 023-622-3875 Fax 023-624-3914

会津EU協会

〒965-0816 福島県会津若松市
南千石町6-5 会津若松商工会議所内
Tel 0242-27-1212 Fax 0242-27-1207
http://www.aizu-cci.or.jp/a-gaika/eu/a-eu.htm

長野県EU協会

〒380-0838 長野市県町584番地
(社)長野県経営者協会内
Tel 026-235-3522 Fax 026-234-0667
http://www.nea.or.jp/eu/top.htm

石川EU協会

〒920-1192 金沢市角間町
金沢大学人間社会学域経済学類 西嶋研究室気付
Tel 076-264-5428
http://www.ishikawa-eu.org

兵庫EU協会

〒651-0073 神戸市中央区臨浜海岸通
1-5-1 国際健康開発センター2階
(財)兵庫県国際交流協会内
Tel 078-230-3261 Fax 078-230-3280
http://www.hyogo-ip.or.jp/eu/

山口EU協会

〒753-8502 山口市桜島3-2-1
山口県立大学総務グループ内
Tel 083-928-3413 Fax 083-928-2251

香川EU協会

〒760-0027 高松市紺屋町1-3
紺屋町清水ビル6階 香川経済同友会内
Tel 087-821-8754 Fax 087-823-1160
http://www.kagawa-eu.jp/

松山EU協会

〒791-1102 松山市来住町253番地
Tel&Fax 089-908-5151

福岡EU協会

〒810-0001 福岡市中央区天神1-1-1
(財)福岡国際交流センター内
Tel 092-725-9204 Fax 092-725-9205
http://www.kokusaihiroba.or.jp/eu/

佐賀県EU協会

〒840-8585 佐賀市天神3丁目2-23
佐賀新聞社秘書室内
Tel 0952-28-2145 Fax 0952-26-9529

大分EU協会

〒870-0021 大分市府内町3-4-20
大分恒和ビル3階 大分経済同友会内
Tel 097-538-1866 Fax 097-533-5558

EU情報センター(EU i) (大学内設置場所・設置年)

西南学院大学EU情報センター

(図書館・1969年)
〒814-8511 福岡市早良区西新6-2-92
Tel 092-823-3410
http://www.seinan-gu.ac.jp/library/

名古屋大学EU情報センター

(経済学図書室・1973年)
〒464-8601 名古屋千種区不老町
Tel 052-789-4922
http://www.nul.nagoya-u.ac.jp/eco/

同志社大学EU情報センター

(総合情報センター・1976年)
〒602-8580 京都市上京区今出川通
烏丸東入
Tel 075-251-3980
http://www.doshisha.ac.jp/library/eu/

早稲田大学EU情報センター

(現代政治経済研究所・1978年)
〒169-8050 東京都新宿区西早稲田1-6-1
Tel 03-3204-8960
http://www.waseda.jp/seikei/ircpea/

中央大学EU情報センター

(中央図書館国際機関資料室・1979年)
〒192-0393 東京都八王子市東中野742-1
Tel 042-674-2591
http://www.chuo-u.ac.jp/chuo-u/library/h01_04_05_j.html

東京大学EU情報センター

(総合図書館国際資料室・1980年)
〒113-0033 東京都文京区本郷7-3-1
Tel 03-5841-2645
http://www.lib.u-tokyo.ac.jp/undepo/

慶應義塾大学EU情報センター

(三田メディアセンター4階・1982年)
〒108-8345 東京都港区三田2-15-45
Tel 03-5427-1664
http://www.mita.lib.keio.ac.jp/

北海道大学EU情報センター

(附属図書館・1982年)
〒060-0808 札幌市北区北八条西5丁目
Tel 011-706-4107
http://www.lib.hokudai.ac.jp/

関西大学EU情報センター

(総合図書館・1983年)
〒564-8680 吹田市山手町3-3-35
Tel 06-6368-0267
http://www.kansai-u.ac.jp/library/

香川大学EU情報センター

(附属図書館・1983年)
〒760-8525 高松市幸町1-1
Tel 087-832-1249
http://www.lib.kagawa-u.ac.jp/

東北大学EU情報センター

(附属図書館・1983年)
〒980-8576 仙台市青葉区川内27-1
Tel 022-795-5935
http://www.library.tohoku.ac.jp/main/index.html

上智大学EU情報センター

(ヨーロッパ研究所・1985年)
〒102-8554 東京都千代田区紀尾井町7-1
Tel 03-3238-3902
http://www.info.sophia.ac.jp/ei/

琉球大学EU情報センター

(附属図書館・1985年)
〒903-0214 沖縄県中頭郡西原町字千原1番地
Tel 098-895-8168
http://www.lib.u-ryukyuu.ac.jp/

福山大学EU情報センター

(附属図書館・1985年)
〒729-0292 広島県福山市学園町1番地三蔵
Tel 084-936-2111
http://libaxp.fuilb.fukuyama-u.ac.jp/

金沢大学EU情報センター

(附属図書館・1985年)
〒920-1192 金沢市角間町
Tel 076-264-5211
http://www.lib.kanazawa-u.ac.jp/

日本大学EU情報センター

(国際関係学部図書館・1985年)
〒411-8555 静岡県三島市文教町2-31-145
Tel 055-980-0860
http://www.ir.nihon-u.ac.jp/idc/

大阪市立大学EU情報センター

(学術情報総合センター・1991年)
〒558-8585 大阪市住吉区杉本3-3-138
Tel 06-6605-3250
http://www.media.osaka-cu.ac.jp/

一橋大学EU情報センター

(附属図書館・1991年)
〒186-8602 東京都国立市中2-1
Tel 042-580-8239
http://www.lib.hit-u.ac.jp/service/index_Ja.html

関西学院大学EU情報センター

(産業研究所・2007年)
〒662-8501 兵庫県西宮市上ヶ原一番町1-155
Tel 0798-54-6127
http://kgsaint.kwansei.ac.jp/sanken.html

国立国会図書館(寄託図書館)

(調査及び立法審査局議会官庁資料室・1963年)
〒100-8924 東京都千代田区永田町1-10-1
Tel 03-3581-2331 内線21730
http://www.ndl.go.jp/horel_jp/index.htm

EU インスティテュート・イン・ジャパン (EUIJ)

東京コンソーシアム

〒186-8601 東京都国立市中2-1
一橋大学国立キャンパス内
マーキュリータワー #3504
Tel 042-580-9117
http://euij-tc.org/

EUインスティテュート関西

〒657-8501 神戸市灘区六甲台町2-1
神戸大学フロンティア館6階
Tel 078-803-7221 Fax 078-803-7223
http://euij-kansai.jp/

EUに関する資料閲覧はEU情報センターをご利用ください。同センターはどなたでも利用できます。

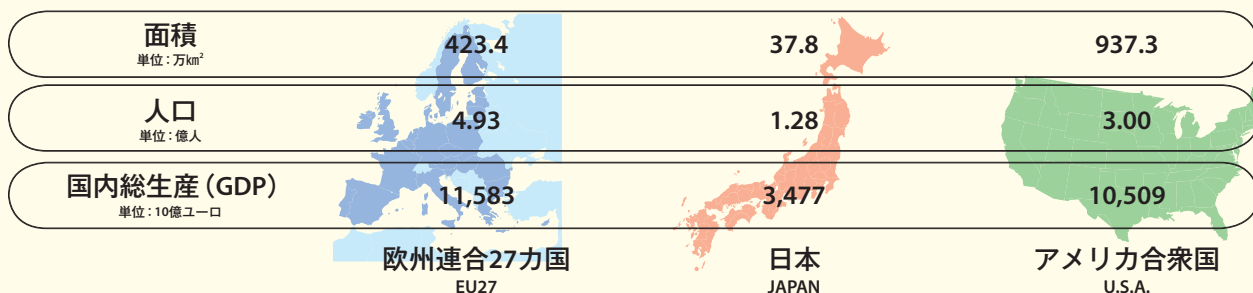
駐日欧州委員会代表部広報部では毎週木曜日、日本および欧州におけるEU関連のニュース、今後の予定などをEメールニュースとして配信しています。配信のお申し込みは http://www.deljpn.ec.europa.eu/PHP/subscribe/subscribe_jp.php までどうぞ。

The Delegation of the European Commission publishes a weekly e-mail bulletin each Thursday. The bulletin provides details of recent, ongoing and upcoming events in Europe and Japan and is distributed to subscribers on request. To subscribe, please register at: http://www.deljpn.ec.europa.eu/PHP/subscribe/subscribe_en.php

【お詫び】 前号(2008年秋号)裏表紙の加盟国紹介地図中、イタリアの一部とトルコの色分けに間違いがございました。本件につき深くお詫び申し上げます。なお正しい地図は代表部ウェブサイトに掲載しております。 <http://www.deljpn.ec.europa.eu/data/magazines/europe2008autumn.pdf>

EU・日本・米国の基礎データ

資料出所：欧州委員会統計局(ユーロスタット)



注) 2006年の数値。